

## Cómo aplicar:

Favor de llegar al centro local para recoger una aplicación. Usted necesitará copias de los siguientes documentos:

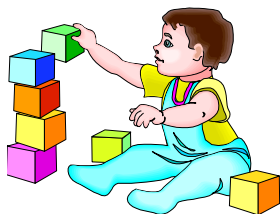
- Registro de inmunización
- Acta de nacimiento del niño/a
- La mas reciente declaracion de impuestos, forma federal 1040, 1040A o EZ

O

Contacte la Oficina en

Tucumcari (575) 461-1914 o por correo electrónico

[headstart@epcaa.org](mailto:headstart@epcaa.org).



### Centros de Head Start

Anton Chico Bridge Street Anton Chico, NM 87711 575-427-8080	Clayton Head Start 125 N. Fifth Ave. Clayton, NM 88415 575-374-8095
Clovis Head Start 901 N. MLK Blvd. Clovis, NM 88101 575-762-5585	Ft. Sumner Head Start 1001 Sumner Blvd. Fort Sumner, NM 88119 575-355-2445
Portales Head Start 501 East First St. Portales, NM 88130 575-356-8712	Santa Rosa Head Start 658 South Fifth St. Santa Rosa, NM 88435 575-472-3196
Tucumcari Head Start 210 West Center Tucumcari, NM 88401 575-461-1914	

### Centros de Early Head Start

Clovis Early Head Start 901 N. Martin Luther King Blvd Clovis, NM 88101 (575) 762-5585
Portales Early Head Start 1400 S. Ave D Suite B Portales, NM 88130 (575) 356-6038
Tucumcari Early Head Start 1608 S. Rock Island Street Tucumcari, NM 88401

### Eastern Plains C.A.A., Inc. Head Start

#### Central Office

210 W. Center St.  
P.O. Box 1244  
Tucumcari, NM 88401

Teléfono: (575) 461-1914 (Ext. 210 or 206)

Fax: (575) 461-6526

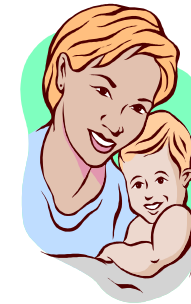
[headstart@epcaa.org](mailto:headstart@epcaa.org)

<http://www.epcaa.org/headstart.html>



Early Head  
Start

Mujeres  
embarazadas  
Y Niños de  
edades  
6 semanas  
a 3 años



## Head Start Preescolar

Edades de 3 a 5 años



Enseñando Niños—Alcanzando Familias

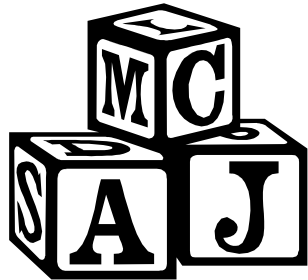


## Qué es Early Head Start y Head Start?

Early Head Start y Head Start son un programa financiado federalmente para mujeres embarazadas, infantes, niños pequeños y niños pre-escolares de familias de bajos ingresos.

Su propósito es de sostener el desarrollo físico, social emocional y mental de los niños.

El programa ayuda a las familias con información para obtener mejores habilidades como padres de familia y caminar hacia autosuficiencia. El programa también proporciona los servicios especiales para niños con incapacidades.



Los servicios preescolares de Head Start son proporcionados a niños en un salón de clases (entorno del centro). Los servicios de Early Head Start son proporcionados en un salón de clase (entorno del centro) o puede ser por visitas regularmente planificadas en casa (servicios basados en el hogar).

### Los servicios de entorno del centro incluyen:

- Guardería de calidad
- HS preescolar—El programa completo con un énfasis en la educación temprana
- Evaluaciones para todos los niños matriculados en el programa
- Servicios especiales para incapacitados
- Educación de Padres
- Proceso de asociaciones familiar
- Capacitación en el desarrollo de niños
- Bajos proporciones de Maestro-niños.

### En casa –los servicios basados para Early Head Start incluyen:

- Visitas en casa semanalmente
- Educación para Padres
- Capacitación de desarrollo infantil
- Socialización dos veces al mes

- Proceso de asociación familiar
- Examen sistemáticos y evaluaciones
- Servicios especiales para incapacitados

## Participación de Padres

El personal de Eastern Plains Head Start / Early Head Start trabajan juntos con padres para establecer metas para sus niños y familia. Apoyamos a padres mientras atraviesan las fase de crianza de sus niños y a reconocer **QUE EL PADRE ES EL PRIMER MAESTRO DEL NIÑO.**

Los padres son invitados a tomar parte en todos aspectos de nuestro programa:

- Como voluntarios
- Como una voz en el gobierno del programa
- Como miembros locales del Comité de Padres y Concilio de Política

